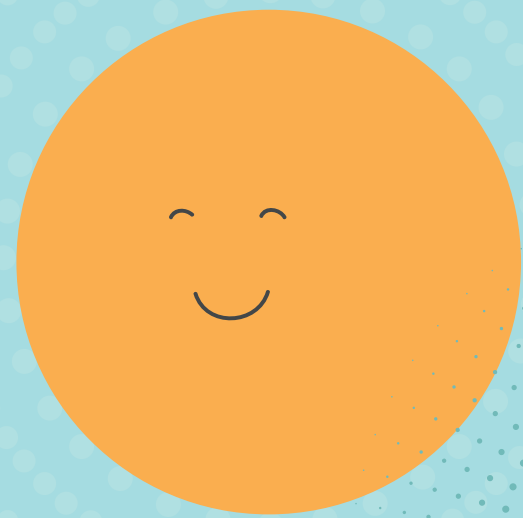


Byddwch yn feistr ar eich iechyd

Os ydych chi'n profi unrhyw un
o'r rhain am dair wythnos neu fwy,
Cysylltwch a'ch meddyg teulu



Mwy blinedig
na'r arfer?

Poen bol y rhan
fwyaf o'r amser?

Colli pwysau heb
unrhyw esboniad?

Teimlo'n dost heb
unrhyw esboniad?



Mae dod o hyd i ganser yn gynnar yn achub bywydau
Mae triniaethau canser yn fwy llwyddiannus
os byddwch yn dechrau arnynt yn gynnar.

Os ydych chi'n teimlo bod rhywbeth ddim cweit yn
iawn, Cysylltwch a'ch meddyg teulu.